

holzregal

Tag der offenen Baustelle



Am Standort der ehemaligen Brauerei Liesing entsteht nach einem städtebaulichen Masterplan von Coop Himmelb(l)au ein neuer Stadtteil auf einer Fläche von ca. 60.000 m². Die Architektur der einzelnen Baufelder, in welchen Wohnungen, Geschäfte, ein Einkaufszentrum und Büros untergebracht sind, stammt von den Architekturbüros Delugan Meissl, Coop Himmelb(l)au und Johannes Kaufmann Architektur. Städtebau, Baukörperkonfigurationen und deren Gestaltung sollen der Besonderheit des Ortes Rechnung tragen.

3. Dezember 2009

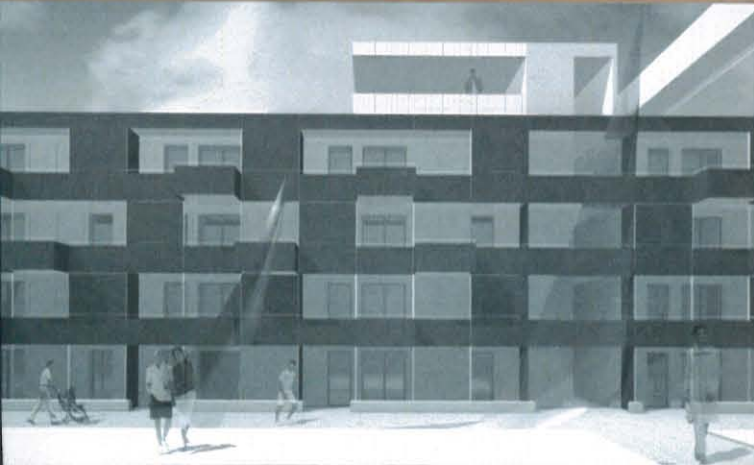
11⁰⁰ bis 17⁰⁰ Uhr

win4wien

**KAUFMANN
BAUSYSTEME**

JOHANNES KAUFMANN ARCHITEKTUR
DORNBIRN | WIEN





In den letzten Wochen konnte die moderne Holzbautechnik seine Leistungsfähigkeit im geförderten Wiener Wohnbau unter Beweis stellen. Innerhalb der Großbaustelle bei der ehemaligen Brauerei Liesing entstehen 23 Ateliers und Studios in einem vorgefertigten, 4-geschossigen Holzbau, in nur 3 Monaten Bauzeit.

Wir laden Sie ein, die abgeschlossenen Holzbauarbeiten zu besichtigen. Die Architekten, Bauingenieure und Zimmerleute zeigen und erklären gerne das eingebrachte know-how und gleichzeitig startet die Verwertung der Ateliers und Studios.

Mit Vorarlberger Bergkäse, Glühwein ... ist auch für das leibliche Wohl gesorgt.

3. Dezember 2009

11⁰⁰ bis 17⁰⁰ Uhr

11⁰⁰ Uhr

Begrüßung mit Ansprachen von:

BV Manfred Wurm

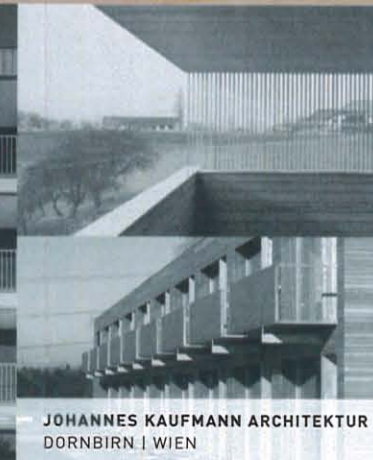
Mag. Michaela Mischek-Lainer Win4Wien

Johannes Kaufmann

Baustelle ehemalige Brauerei Liesing
23., Breitenfurterstr. 376

Um **Anmeldung** wird gebeten:

Helmut Redl - h.redl@mischeklainer.at



JOHANNES KAUFMANN ARCHITEKTUR
DORNBIRN | WIEN



KAUFMANN
BAUSYSTEME



win4wien