

Partner anspruchsvoller  
Architekten

Wir haben uns bisher vor allem mit der Planung von Holzkonstruktionen einen Namen gemacht. Unser Engagement ist aber nicht auf Holz alleine beschränkt.

Beim Gemeindezentrum Bernried spielt der Umgang mit historischer Bausubstanz und der Spezialtiefbau eine ganz wesentliche Rolle. Mit dem präzise geplanten und differenzierten Einsatz von unterschiedlichen Bohrgeräten wurde ein Verfahren entwickelt und umgesetzt, mit dem die Stabilisierung des alten Kellers und die Gründung der neuen Überbauung ohne sichtbare Eingriffe im historischen Gewölbekeller erreicht werden konnte.

Wie bei vielen Projekten begann die Zusammenarbeit mit dem Architekten schon in einem frühen Entwurfsstadium. Wir bevorzugen generell eine möglichst frühe Einbindung in die Entwurfsarbeit und sind jederzeit bereit unser Know How einzubringen. Natürlich gilt unsere Unterstützung nicht nur im Wettbewerb, sondern dauert bis zur kompletten Fertigstellung jedes Bauwerks. Wir kümmern uns nicht nur um die Tragwerksplanung sondern haben auch ein geübtes Auge für Kosten und Ausführung.

Überzeugen Sie sich von unseren Stärken. Treten Sie mit uns in Kontakt: wir informieren Sie gerne darüber, wie wir Sie bei Ihren aktuellen oder zukünftigen Projekten erfolgreich begleiten können.

A- 6850 Dornbirn  
Sägerstraße 4  
T +43 5572 36031 0

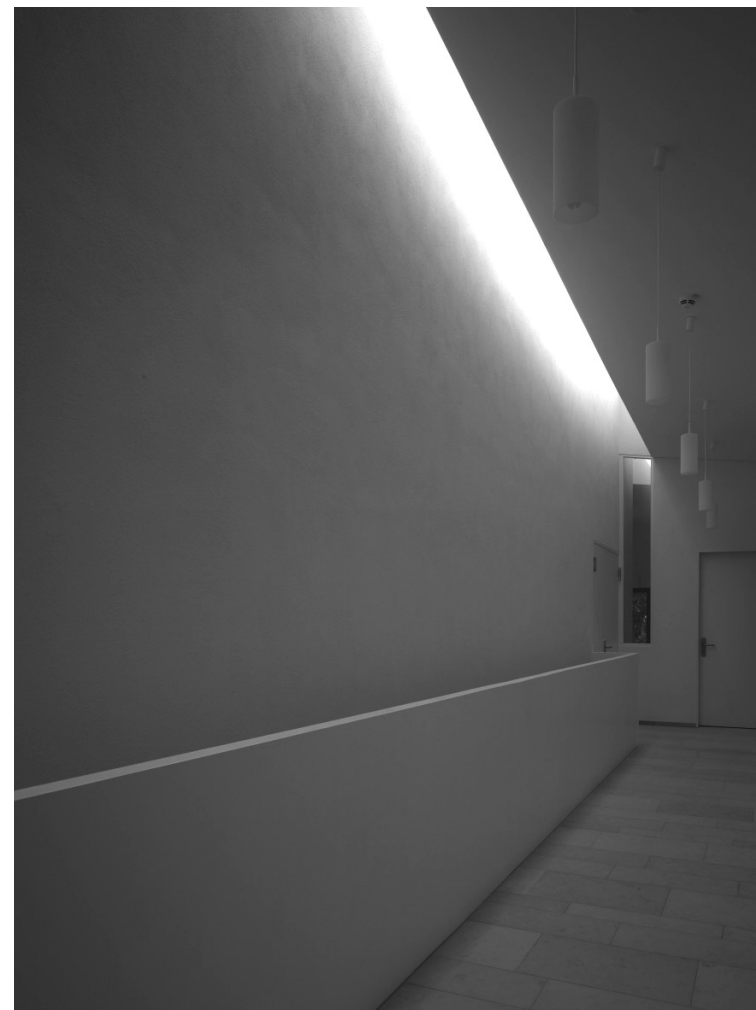
CH- 9423 Altenrhein  
Seesicht 3  
T +41 71 888 35 22

D- 88080 Langenargen  
Postfach 4149

[info@mkp-ing.com](mailto:info@mkp-ing.com)  
[www.mkp-ing.com](http://www.mkp-ing.com)

Bauingenieure

merz  
kley  
partner



merz  
kley  
partner

**Gemeindezentrum  
Bernried**  
Architekt: Titus Bernhard  
Architekten Augsburg

Gemeindezentrum  
Bernried

Nähert man sich dem alten Ortskern, lässt sich ein monumentaler Betonsockel nicht übersehen, der im Kontrast zur weichen Topografie steht. Auf einer Anhöhe oberhalb des alten Dorfkerns überdeckt er als rechteckiger Quader von ca. 45x55 Meter Seitenlänge den historischen |Sommerkeller|, ein beeindruckendes, vierschiffiges Gewölbe, das als Eiskeller der Bierlagerung diente. Die zwei Meter dicke Schüttung, früher die Dämmung des Bierlagers, wurde abgegraben und machte so Platz für die neue Tiefgarage. Diese bildet die Basis für das zukünftige Gemeindezentrum, das nach den Plänen des Augsburger Architekten Titus Bernhard gebaut wurde.

Die konsequent durchgeführte prismaartige Flächenführung der Baukörper lässt diese im Dorfkontext als angenehm und passend empfinden und insgesamt stellt der Entwurf einen gelungenen Versuch dar, neue Bauformen in gebotener Zurückhaltung mit traditionellen Dorfstrukturen zu verbinden.

aus Baumeister 11/2007  
und db 12/2007  
Weitere Informationen:  
[www.mkp-ing.com/projekte](http://www.mkp-ing.com/projekte)

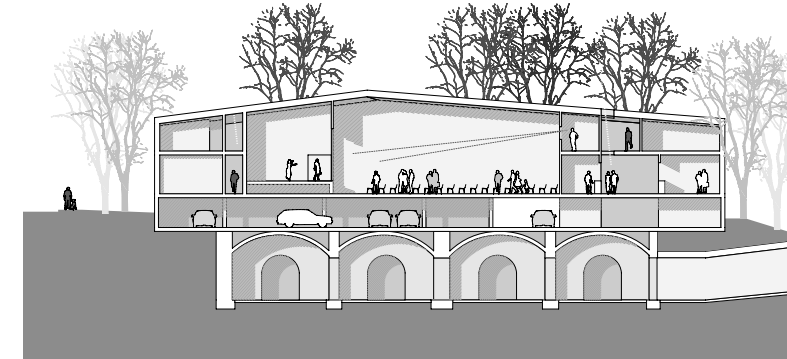


Factbox

**Architekt:**  
Titus Bernhard Architekten  
Augsburg  
**Bauherr:**  
Gemeinde Bernried  
**Baujahr:**  
2005 - 2007  
**Publikationen:**  
Baumeister 11/2007  
Deutsche Bauzeitung  
12/2007



Querschnitt – Festsaal



Querschnitt – Rathaus

