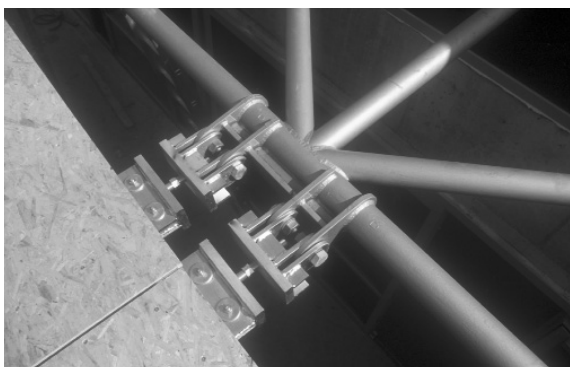


## Referenzprojekt Werkhof Hohenems



**Zum Tragwerk:** Tragendes Element der Dachkonstruktion ist eine 39 mm starke Furnierschichtholzplatte des Types "Kerto Q". Die gesamte Schale besteht aus 1.80 m breiten Bahnen, was der Produktionsbreite der Furnierschichtholzplatte entspricht. Ihre Geometrie folgt der Seillinie, womit die Platte hauptsächlich auf Zug beansprucht wird. An den Plattenenden werden die Zugkräfte von Stahlteilen abgenommen und in einen ebenfalls hängenden Fachwerkträger eingeleitet. Die Widerlager der Hängeschale bilden auf der einen Seite ein Massivgebäude (Bürotrakt), auf der anderen Seite eine dementsprechend ausgesteifte Stahlkonstruktion (Werkstatt und Lager).



Architekt **Reinhard Drexel, Hohenems, A**  
Bauherr **Stadt Hohenems, A**  
Nutzung **Bauhof der städtischen Betriebe**  
Baujahr **2000**

Grundfläche **940 m<sup>2</sup>**  
Spannweite **18 m**  
Hängeschale **Kerto-Furnierschichtholz, d=39 mm**  
Bauzeit **7 Monate**